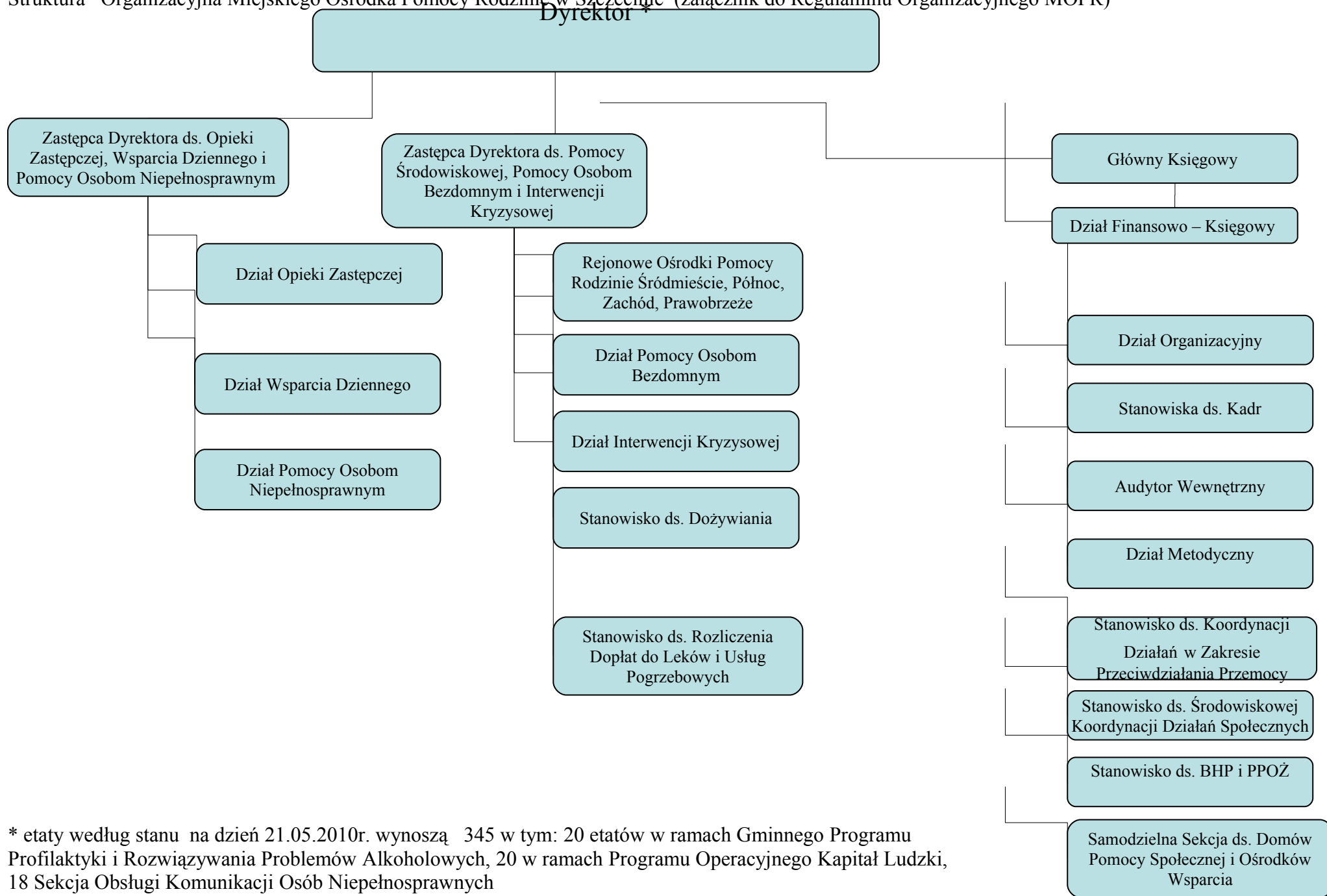


Struktura Organizacyjna Miejskiego Ośrodka Pomocy Rodzinie w Szczecinie (załącznik do Regulaminu Organizacyjnego MOPR)



* etaty według stanu na dzień 21.05.2010r. wynoszą 345 w tym: 20 etatów w ramach Gminnego Programu Profilaktyki i Rozwiązywania Problemów Alkoholowych, 20 w ramach Programu Operacyjnego Kapitał Ludzki, 18 Sekcja Obsługi Komunikacji Osób Niepełnosprawnych